



FEDUA

PRODUCT CATALOG

RETAIL

| | |
|--|---------|
| FEDUA NAIL CARE _____ | Pag. 5 |
| ULTIMATE GEL EFFECT COLLECTION _____ | Pag. 6 |
| ULTIMATE GEL EFFECT - BASES AND FINISHES _____ | Pag. 8 |
| ULTIMATE GEL EFFECT - BOX _____ | Pag. 9 |
| ULTIMATE GEL EFFECT - GLASS _____ | Pag. 10 |
| ULTIMATE GEL EFFECT - MINI SIZE _____ | Pag. 11 |

SKINCARE _____ Pag. 12

| | |
|---------------------------|---------|
| JELLY GOLDEN LINE _____ | Pag. 13 |
| HAND CARE _____ | Pag. 14 |
| SKINCARE /FOOT CARE _____ | Pag. 15 |

PROFESSIONAL LINE

| | |
|--|---------|
| GEL POLISH COLLECTION _____ | Pag. 16 |
| GEL POLISH - BASES AND FINISHING _____ | Pag. 20 |
| FEDUA TOOLS _____ | Pag. 21 |
| GUMMY SEMIBUILDER PRO _____ | Pag. 22 |
| ACRYGEL BUILDER PRO _____ | Pag. 24 |
| PROFESSIONAL SKINCARE _____ | Pag. 26 |

MERCHANDISING

Pag. 28

ESPOSITORI/DISPLAY

CARTELLI VETRINA/WINDOWS SIGNS

TSHIRTS

TOWEL

FEDUA PRESS

Pag. 30

MAGAZINE





WE THINK HEALTHY & GREEN SECURITY GUARANTEE

I prodotti Fedua sono sicuri e certificati 7 free, ovvero esenti da formaldehide resin, camphor , toluene, dbp, formaldehide, xilene e metiletilchetone.

Gli smalti Gel Effect Fedua sono prodotti in ottemperanza con la regolamentazione internazionale e offrono sicurezza e garanzia.

Il prodotto, prima di essere immesso in commercio, ha superato i test previsti per legge.

Fedua products are safe and 7 free certified as they are free from formaldehyde resin, camphor, toluene, dbp formaldehyde, xylene and

methylethylketone.

Fedua Gel Effect enamels are manufactured according to international regulations and offer security and warranty.

The product, before being placed on the market, has passed the tests prescribed by law.



FEDUA NAIL CARE

CUTICLE OILS



0056

APRICOT OIL

Olio cuticola con estratti di albicocca, idratante ed emolliente

Cuticle oil with apricot extract, moisturizing and emollient



0057

CUTICLE GEL ROSE

Gel per cuticole con petali di rosa, emolliente e rinforzante

Cuticles gel with rose petals, emollient and strengthening



0058

RAINBOW OIL

Olio trifasico idratante, ricostituente per unghie danneggiate

Three-phasic moisturizing and tonic oil for damaged nails.

Per una manicure perfetta, Fedua ha ideato questi nuovi prodotti per mantenere unghie e cuticole sane e idratate.

L'olio trifasico, a base di oli idratanti, ha proprietà antinfiammatorie e indurenti, l'olio a base di estratti d'albicocca e di macadamia ha proprietà emollienti ed è perfetto per evitare l'inacidimento delle cuticole.

Il gel ai petali di rosa infine, elegante e delicato, idrata e rinforza unghie e pelle anche grazie alla vitamina E.

To get a perfect manicure, Fedua has designed these new products to keep healthy and hydrated nails and cuticles.

Three-phasic oil, based on moisturizing oils, has anti-inflammatory and hardening properties, cuticle oil based on apricot and macadamia extracts has emollient properties and is perfect to avoid cuticles dryness.

Finally, gel cuticle with rose petals is elegant and delicate, thanks to vitamin E it hydrates and strengthens nails and skin.



ULTIMATE GEL EFFECT COLLECTIONS

.....

BASI E FINITURE

BASES AND FINISHES

Le basi e le finiture Fedua sono esenti da sostanze nocive (7 free) e garantiscono una tenuta superiore e resistente.

Fedua bases and finishing are free from harmful substances (7 free) and guarantee a superior and strong seal.

BOX / REGULAR / BEAUTY SALON / MINISIZE

Uno smalto effetto gel professionale a lunga tenuta, esente da sostanze nocive 7-free. La texture, che contiene un'alta percentuale di pigmenti, rilascia un effetto colore immediato. Il colore applicato sulle unghie ha una stesura omogenea e senza alcuna striatura. 11 ml per smalto

Professional, 7-free, long lasting, gel effect enamel that is free from harmful substances. Its texture releases an immediate color effect thanks to the high percentage of pigments. The color result is homogeneous without striping. 11 ml each nail polish



ULTIMATE GEL EFFECT COLLECTION

BASES AND FINISHES



0051

ULTRAGLOSSY TOP&BASE

Film glossato dalla lunga tenuta con duplice funzione (sia Base che Top).

Dual function and long-lasting glossed film (both Base & Top)

11 ml



0052

BASE COAT

Base nutriente levigante arricchita con estratti d'alga, ricca di minerali e vitamina A.

Smoothing nutrient base enriched with seaweed extracts, rich in minerals and vitamin A.

11 ml



0055

ARGAN BASE

Base fortificante e protettiva alla vitamina E e Argan.

Strengthening and protective base with vitamin E and Argan.

11 ml



0053

7DAYS

7 Days è un top coat fissativo del colore 7-free con finitura ultra glossy e durata garantita 7 giorni senza l'uso lampada UV/ LED

7 Days is a 7-free colors top coat and it has an ultra glossy finishing and a 7 days lasting without using UV/LED lamp.

11 ml



0054

MATTE FINISHING

Finitura opacizzante dal film sottile e resistente.

Thin and strong matte/ opaque finishing

11 ml



0201

FREE ROSE ODORLESS

Dissolvente senza acetone, all'essenza di rosa. Senza odore di solvente

Non-acetone nail polish remover with rose fragrance. Odorless

11 ml

ULTIMATE GEL EFFECT COLLECTION

.....
BOX



CANDY
0023



FEDUA AZURE
0001



ELECTRIC BLUE
0019



CURRANT RED
0002



WATER WHITE
0024



RED CHERRY
0021



WARM RED
0009



WISTERIA LILAC
0006



WINE RED
0018



CORAL PINK
0011



WATER ROSE
0016



MARASCA ROUGE
0003



CLASSIC RED
0026



FASHIONISTA
0025



POISON GREEN
0007



NUDE SAFARI
0027



SAFARI ROSE
0008



BALLERINA 2.0
0033



BODY
0034



LOLITA
0035

ULTIMATE GEL EFFECT COLLECTION

REGULAR/BEAUTY SALON



FEDUA
AZURE
1001



CURRANT
RED
1002



MARASCA
ROUGE
1003



COAL
BLACK
1004



LOTUS
PINK
1005



WISTERIA
LILAC
1006



POISON
GREEN
1007



SAFARI
ROSE
1008



WARM
RED
1009



STRAWBERRY
ROUGE
1010



CORAL
PINK
1011



DANDELION
YELLOW
1012



OPHELIA
VERT
1013



PEACH
BLOSSOM
1014



WHITE
MILK
1015



WATER
ROSE
1016



CASHMERE
1017



WINE
RED
1018



ELECTRIC
BLUE
1019



PEARL
ROUGE
1020



RED
CHERRY
1021



VIOLET
1022



CANDY
1023



WATER
WHITE
1024



FASHIONISTA
1025



CLASSIC
RED
1026



NUDE
SAFARI
1027



PEARL
WHITE
1028



MARSHMALLOW
1029



POSH
ROUGE
1030



SOFT
PINK
1031



MADAMA
BUTTERFLY
1032



SOFT
NUDE
1033



BODY
1034



SPICY
1035



WATERMELON
1036



RED
GINGER
1037



RED
PASSION
1038



COOL
PINK
1039



SHOCKING
PINK
1040



LOLITA
1041



LONDON
SMOKE
1042



POSH
VIOLET
1043



PARIS BY
NIGHT
1044



PEARL
RED
1045



STAR
1048



BALLERINA
1046



SOFT
ORANGE
1047

ULTIMATE GEL EFFECT COLLECTION

MINISIZE



MINISIZE
ELECTRIC
BLUE

M0001



MINISIZE
CURRANT
RED

M0002



MINISIZE
MARASCA
ROUGE

M0003



MINISIZE
BLACK

M0004



MINISIZE
WISTERIA
LILAC

M0006



MINISIZE
POISON
GREEN

M0007



MINISIZE
RED
CHERRY

M0008



MINISIZE
NUDE
SAFARI

M0009



MINISIZE
CORAL
PINK

M0011



MINISIZE
PEARL
WHITE

M0012



MINISIZE
WATER
ROSE

M0013



MINISIZE
WINE
RED

M0014



MINISIZE
CLASSIC
RED

M0005



MINISIZE
FASHIONISTA

M0010



MINISIZE
WATER
WHITE

M0015

SKIN CARE



L'innovativa linea corpo Fedua è stata progettata per mantenere la pelle sempre giovane e morbida. La collezione comprende creme mani, lozioni corpo, scrubs, una maschera mani e due creme piedi. Ogni referenza ha specifici estratti e proprietà che le rendono un must have per la cura del corpo.

The innovative Fedua body line is designed to keep the skin always young and soft. The collection includes hand creams, body lotions, scrubs, a hand mask and two foot creams. Each reference has specific extracts and properties that make it a must have for body care.

SKINCARE

JELLY GOLDEN MASK



JELLY GOLDEN
MASK
3000



JELLY GOLDEN
SCRUB
3002



JELLY GOLDEN
BATH SALT
3003



JELLY GOLDEN
SERUM
3001

Una linea dedicata alla fragranza Jelly Golden.

La nostra fragranza Jelly Golden è diventata ormai un' icona del brand, tanto da aver studiato una linea skincare dedicata totalmente a lei.

Dalla maschera mani, primo e inimitabile prodotto Jelly Golden, abbiamo sviluppato Jelly Golden Bath Salt, sali da bagno dorati e profumati, perfetti per un momento di relax a fine giornata.

Abbiamo poi sviluppato Jelly Golden Scrub, uno scrub mani e corpo dalla texture dorata e compatta per poi finire con Jelly Golden Serum, siero mani antimacchie con dropper, il tutto con profumazione Jelly Golden.

A line dedicated to the Jelly Golden fragrance.

Our Jelly Golden fragrance has now become an icon of the brand, so much so that we studied a skincare line totally dedicated to her.

From the hand mask, the first and inimitable Jelly Golden product, we have developed Jelly Golden Bath Salt, golden and perfumed bath salts, perfect for a moment of relax at the end of the day.

We then developed Jelly Golden Scrub, a hand and body scrub with a golden and compact texture.

Finally, our Jelly Golden Serum is a new anti-spot hand serum with dropper, all with Jelly Golden fragrance.

HAND CARE

HAND CREAM ANTI AGE AND HAND BALM DAILY

Le nostre Hand Cream ed Hand Balm sono studiate per mantenere un alto livello di idratazione e una pelle delle mani vellutata. Le Hand Cream, dalla consistenza più burrosa, sono indicate per pelli mature e/o particolarmente secche, mentre le Hand Balm a uso quotidiano hanno una texture più leggera.

Entrambe le formule contengono olio di mandorle e burro di karitè.

Non ungono e sono di facile assorbimento, si possono trovare in quattro differenti profumazioni: Caramel, Extraordinary Rose, Melograno e Detox Lab.

Our Hand Creams and Hand Balms are designed to maintain a high level of hydration and a velvety skin of the hands. The Hand Creams, with a more buttery consistency, are suitable for mature and / or particularly dry skin, while the Hand Balm for daily use have a lighter texture.

Both formulas contains shea butter and almond oil.

They do not grease and are easy to absorb, they can be found in four different fragrances: Caramel, Extraordinary Rose, Pomegranate and Detox Lab.



HAND CREAM ANTI AGE
CARMEL
3100



HAND CREAM ANTI AGE
EXTRAORDINARY ROSE
3200



HAND CREAM ANTI AGE
DETOX LAB
3300



HAND CREAM ANTI AGE
MELOGRANO
3400



HAND BALM DAILY
CARMEL
3101



HAND BALM DAILY
EXTRAORDINARY ROSE
3201



HAND BALM DAILY
DETOX LAB
3301



HAND BALM DAILY
MELOGRANO
3401

SKINCARE

ROSE GRAPEFRUIT COLLECTION



HAND AND BODY WASH
ROSE GRAPEFRUIT
3502



HAND AND BODY LOTION
ROSE GRAPEFRUIT
3501



HAND SCRUB
CLEANSING AND GENTLE SOFTENER
3500

La collezione Rose Grapefruit ha una profumazione delicata al pompelmo. La linea comprende una lozione, un sapone Hand and Body e un Hand Scrub.

La lozione ha una texture leggera, arricchita con una combinazione di prebiotici e probiotici. L'olio di cocco garantisce la massima idratazione.

L' Hand and Body Wash invece è un detergente delicato per mani e corpo, con estratto di giglio bianco dalle proprietà lenitive e protettive. L'Hand Scrub ha estratti di Aloe Vera e giglio bianco.

Rose Grapefruit collection has a delicate grapefruit fragrance. This collection has a Hand and Body lotion and wash.

The lotion has a light texture, enriched with a combination of prebiotics and probiotics. Coconut oil ensures maximum hydration.

The Hand and Body Wash instead is a gentle soap for hands and body, with white lily extract with soothing and protective properties. The Hand Scrub has Aloe Vera and white lily extract

FOOT CARE

FOOT COLLECTION

FOOT CREAMS

Le nostre creme piedi completano le linee mani e corpo del brand. Entrambe le creme mostrano caratteristiche specifiche per il trattamento dei piedi, le loro fragranze delicate sapranno ultimare ogni tipo di trattamento.

Our foot creams complete the hand and body lines of the brand. Both creams show specific characteristics for the treatment of the feet, their delicate fragrances will be able to complete any type of treatment.

FOOT SCRUB

Il Foot Scrub Fedua deterge ed esfolia la pelle grazie ai gusci di noce nella formulazione. Delicato, con estratti di camomilla.

The Fedua Foot Scrub cleanses and exfoliates the skin thanks to the walnut shells in the formulation. Delicate, with chamomile extracts.



FOOT CREAM
REPAIR HEEL
CREAM
3900



FOOT BALM
REFRESHING&RELAX
3901



FOOT SCRUB
CLEANSING AND EXFOLIATING
3902

GEL POLISH COLLECTION

.....

I prodotti FEDUA permettono un'impeccabile stesura e una brillante resa del colore grazie a una formulazione brevettata che, esposta alla luce solare, polimerizza e cristallizza il film sull'unghia creando un effetto lente colorata e glossata. La manicure dura più a lungo e resiste meglio alle scheggiature. 11 ml per smalto.

FEDUA products allow impeccable design and brilliant color rendering thanks to a patented formulation that, exposed to sunlight, cures and crystallizes the film on the nail creating a glossy lens effect. The manicure lasts longer and resists better chipping. 11 ml for nail polish.

PROFESSIONAL BASES AND FINISHING

Le basi e finiture professionali sono pensate per garantire il migliore risultato attraverso tutti gli step necessari per un colore ricco e che duri a lungo.

Professional bases and finishes are designed to ensure the best result through all the necessary steps for a rich and lasting color.

RELATED PRODUCTS

Prodotti correlati per una manicure perfetta e duratura. La linea comprende cleanser, rimuovi cuticole, remover soak off, lime per mani e piedi, buffer e lampada.

Related products for a perfect and lasting manicure. The line includes cleansers, cuticle removers, removers soak off for gel polish, files for feet and hand, buffers and lamps .





FEDUA
Bath

FEDUA
Fresh Blue

FEDUA
Currant Red

FEDUA
Soft Blue

FEDUA
Blue

FEDUA
Pearl White

FEDUA
Red Passion

FEDUA
Soft Lavender

FEDUA
E-V Base

FEDUA
Wisteria Liliac

FEDUA
Madama Butterfly

FEDUA
Coral Pink

GEL POLISH COLLECTION

REGULAR COLLECTION



RED COLLECTION



NUDE COLLECTION



SOFT/PASTEL COLLECTION



SOFT YELLOW 2073 SOFT GREEN 2035 SOFT LAVENDER 2036 SOFT PINK 2038 SOFT ORANGE 2037 SOFT BLUE 2033 SOFT NUDE 2074

PEARL COLLECTION



PEARL RED 2015 PEARL WINE 2048 PEARL LUST 2049 PEARL PINK 2050 STAR 2042 PEARL WHITE 2005

SHOCKING COLLECTION



COOL PINK 2016 IF YOU PINK 2008 VIOLET FLOWER 2014 SHOCKING PINK 2043 RED BANANA 2022 SPICY 2024 SHOCKING ORANGE 2034 DRAGON FRUIT 2085

GLITTER / PAILLETTES COLLECTION



BRONZE PAILLETES 2060 GOLD PAILLETES 2059 SILVER PAILLETES 2061 SILVER GLITTER 2000 GOLD GLITTER 2020 BRONZE GLITTER 2080 GALAXY GLITTER 2083

POSH COLLECTION



POSH BLUE 2032 POSH ROUGE 2010 POSH VIOLET 2009

GEL POLISH COLLECTION

BASES AND FINISHING / RELATED PRODUCTS



2500

EV - BASE

Base preparatoria da applicare prima di stendere il colore

Preparatory base, apply before the color

11 ml



2504

EASY-R TOP COAT

Finitura top che permette una durata maggiore

Top finish that allows a longer durability

11 ml



2501

PRIMER 1

Deidrata la superficie delle unghie prima del colore e deve essere asciugato all'aria

Dehydrate the nail surface before the color and must be dried in the air

11 ml



2512

MATTE FINISHING

Finitura top matte, effetto opaco

Matte top finish, opaque effect

11 ml



2505

NO WIPE TOP COAT

Finitura veloce, senza dispersione

Fast finish, without sticky layer

11 ml



2604

GEL CUTICLE REMOVER

Gel per rimozione delle cuticole

Cuticle gel remover

125 ml



2606

SOAK OFF FEDUA

Remover Soak off per smalto semipermanente

Soak Off Remover for gel polish

1000 ml



2602

FEDUA CLEANSER

Sgrassante per l'unghia

Fingernail degreaser

500 ml



2603

SHINE POTION

Pulitura della superficie dell'unghia

Cleaning nail surface

1000 ml

FEDUA TOOLS

FILES AND LAMP



F0001

FEDUA NAIL FILE ADVANCE
100/180

Lima a grana fine adatta per
rifiniture

Thin grain nail file for finishes



F0002

FEDUA NAIL FILE DAILY 100/100

Lima a grana grossa adatta per
limare i bordi dell'unghia

Big grain nail file to cut nail edges



FH000

PLASTIC FILE 40 PC

Plastic base

Plastic base



FH180/FH240

FILE HAND 180
FILE HAND 240

Lime adesive con grana 180 e 240
per manicure russa

Adhesive nail files 180 and 240
grain for russian manicure



FHBUF

BUFFER HAND

Buffer adesivo per opacizzare e
lisciare la superficie dell'unghia
Adhesive buffer to smooth and
mattify the nail surface



FF080 / FF180

FILE FOOT 80/ FILE FOOT 180

Lima adesiva a grana 80 e 180 per
rimuovere le callosità dei piedi
Adhesive file 80 and 180 grain to
remove feet callosity



FP001

PLASTIC FOOT RASP

Base raspa in plastica

Rasp plastic base



LAMP

FEDUA HYBRID PRO UV LED AMP

Lampada per semipermanente.
Doppia funzione UV/LED

Gel polish lamp. UV/LED double
function

GUMMY SEMI BUILDER PRO

Grazie alla GUMMY SEMI BUILDER PRO si può effettuare molto semplicemente il refill dell'acrygel. La propria caratteristica autolivellante permette di ottenere un risultato liscio e omogeneo, perfetto sia al tatto che alla vista. Il nuovo sistema GUMMY SEMI BUILDER PRO permette inoltre di effettuare micro-allungamenti

GUMMY SEMI BUILDER PRO allows to easily do refill of Acrygel method . Its own auto-levelling characteristic permit to obtain a smooth and homogeneous result, pleasing to the touch and view. Furthermore new GUMMY SEMI BUILDER FEDUA permit to easily do micro lenghtening of nail plate.

.....

SHAPE IT!

Fedua Shape It è un prodotto multitasking e innovativo che permette di dare forma all'unghia effettuando una vera e propria ricostruzione: la sua densità ci permette di ricostruire e allungare il letto ungueale in modo facile e veloce.

Il prodotto è fin da subito pronto all'utilizzo, è autolivellante, resistente e dona un effetto naturale all'unghia.

Si può rimuovere facilmente anche con l'utilizzo di Fedua Soak Off.

Fedua Shape It is a multitasking and innovative product that allows to shape and build nail: its viscosity let reconstruct and lenghten nail bed easily and quickly. The product is ready to be used, self-levelling, strong and gives a natural effect to nail. It could be easily removed also with Fedua Soak Off.

GUMMY SEMIBUILDER PRO

BASES, COLORS AND FINISHING / RELATED PRODUCTS



GUMMY
BASE
2800



GUMMY
WHITE
2820



GUMMY
LIGHT PINK
2823



GUMMY
COVER PINK
2821



GUMMY
DARK PINK
2822



GUMMY
TOP COAT
2801



SHAPE IT!
2950



GUMMY
BRIGHT WHITE
2850



GUMMY
BLACK
2851



GUMMY
LIGHT WHITE
2852



GUMMY
FLAWLESS LADY
2858



GUMMY
AUBERGINE
2859



GUMMY
LIGONBERRY
2860



GUMMY
DAHLIA ROSE
2861



GUMMY
MARSHMALLOW
2853



GUMMY
CURRANT RED
2855



GUMMY
NUDE SAFARI
2854



GUMMY
MAUVE
2864



GUMMY
DEEP SEA
2856



GUMMY
DARK FOREST
2857



GUMMY
SCARLET
2865



GUMMY
RED CARPET
2862



GUMMY
BLUSH
2863



GUMMY
FLAMINGO
2867



GUMMY
CARAMEL
2868



GUMMY
POPSICLE
2866

ACRYGEL BUILDER PRO

.....

È un prodotto più leggero perché dona alla ricostruzione unghie una sensazione di estrema naturalezza senza compromettere la durata del servizio. I copolymer di FEDUA ACRYGEL BUILDER PRO combinano la polvere acrilica ad una base gel con fotoiniziatori per donare lavorabilità e garantire brillantezza e durevolezza. Questo prodotto ha una polvere che si disperde meno nell'aria ed evita la creazione di polveri sottili per il tecnico che lo lavora. 60 g

It is a lighter product because it gives the nails reconstruction a sensation of extreme naturalness without compromising the service life. The copolymer of FEDUA ACRYGEL BUILDER PRO combine the acrylic powder with a gel base with photo-initiators to give workability and guarantee brightness and durability. This product has a dust that disperses less in the air and avoids the creation of fine dust for the technician who works it. 60

g

ACRYGEL BUILDER PRO

ACRYGEL BUILDER PRO



NATURAL
CLEAR
4003



BRIGHT
WHITE
4001



SOFT
WHITE
4002



LIGHT
PINK
4006



COVER
PINK
4004



DARK
PINK
4005



CRYSTAL
SOLUTION
200 ml



CRYSTAL
SOLUTION
50 ml



PROFESSIONAL SKINCARE

L'innovativa linea corpo Fedua è stata progettata per mantenere la pelle sempre giovane e morbida. La collezione comprende due creme mani, una maschera mani e due creme piedi. Ogni referenza ha specifici estratti e proprietà che le rendono un must have per la cura del corpo.

The innovative Fedua body line is designed to keep the skin always young and soft. The collection includes two hand creams, a hand mask and two foot creams. Each reference has specific extracts and properties that make it a must have for body care.

PROFESSIONAL SKINCARE

.....
HANDS AND FEET



JELLY GOLDEN MASK
250 ml

5000



FOOT CREAM REPAIR HEEL
250 ml

5003



FOOT LOTION
500 ml

5004

La linea professionale dedicata ai saloni ha alcune big sizes da 250 o 500 ml, oltre i prodotti della linea SKINCARE COLLECTION.

La linea comprende la Jelly Golden Mask 250 ml, la Foot Cream Repair Heel Cream 250 ml e una Foot Lotion 500 ml.

The professional line dedicated to salons has some big sizes of 250 or 500 ml, in addition to the products of the SKINCARE COLLECTION line.

The line includes the Jelly Golden Mask 250 ml, the Foot Cream Repair Heel Cream 250 ml and a Foot Lotion 500 ml.

MERCHANDISING

I nostri espositori in cartonato sono discreti ed eleganti. Si presentano con un design lineare e moderno che ben si adatta alle più prestigiose profumerie e farmacie dove vengono esposti.

Il nostro espositore creme per la linea Hand&Foot Lotion Collection è in legno rifinito, classico ed elegante.

Our cardboard displays are discreet and elegant. They feature a linear and modern design that is well suited to the most prestigious perfumeries and pharmacies where they are exposed. Our Hand & Foot Lotion Collection Line Cream is made of finished, classic and elegant wood.

MERCHANDISING

EXPOS, ACCESSORIES



BIG DISPLAY

Espositore Verticale Linea Gel Effect collezione Vernici, Design elegante. Cartone nero.

Vertical display Gel Effect Line, Vernici collection, elegant design. Black cardboard.



BIG DISPLAY

Espositore grande Linea Gel Effect collezione Vernici, Design elegante. Cartone nero.

Large display Gel Effect Line, Vernici collection, elegant design. Black cardboard.



MINI SIZE DISPLAY

Espositore da banco per Kit Mini size. Cartone nero

Display for Mini Size Kit. Black cardboard.



GEL POLISH DISPLAY

Espositore a muro e da banco per gel polish. Cartone nero

Wall and desk display for gel polish. Black cardboard.



SMALL DISPLAY

Espositore piccolo Linea Gel Effect, collezione Vernici. Cartone nero.

Small Gel Effect Line Display, Vernici collection. Black cardboard.



BIG WINDOW SIGN

70 X 50 cm



FEDUA TOWEL

TOWEL FOR SALON



TSHIRT

M/ L/ XL

FEDUA PRESS



300 uscite redazionali in un anno
sulle principali riviste di moda
internazionali

*300 editorial outputs in one year on the
main International fashion magazines*

FEDUA PRESS

MAGAZINE

VOGUE

VOGUE ACCESSORY

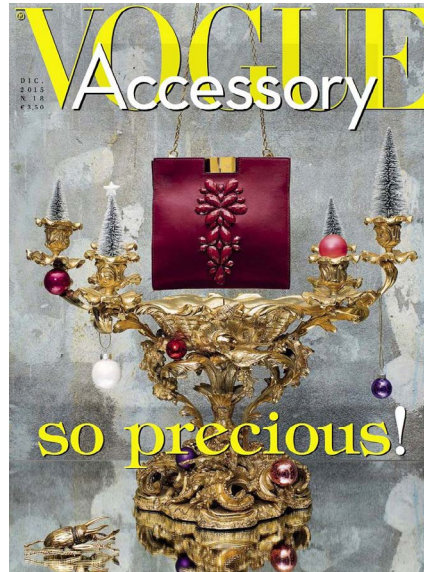
VANITY FAIR

GIOIA

MARIE CLAIRE

AMICA

MILANOMARITTIMA





F E D U A

VIA MORETTO 27, 25122 BRESCIA, ITALY - P.IVA 03704100985
+39 0302590833 - info@fedua.com

www.fedua.com