

Il design ergonomico lo rende molto pratico nell'utilizzo, che risulta semplice anche ai meno esperti. Le funzioni, la linea essenziale, la tecnologia innovativa, l'accuratezza delle analisi e la facile interfacciabilità con i dispositivi IOS e Android rendono questo modello pratico ed intuitivo. Il programma di gestione delle analisi, le 7 diverse opzioni diagnostiche, la visuale in 3D delle immagini, la possibilità del confronto prima e dopo e della comparazione con dati statistici lo rendono uno strumento completo ed affidabile.

dermo prime

dp viso

dp viso è un avanzato sistema diagnostico per la pelle con una tecnologia esclusiva

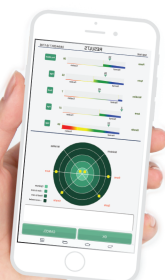
Partner ideale per guidare il cliente verso una più accurata scelta di trattamenti necessari sia in istituto che a casa.



Connessione rapida via Wi-fi tra dispositivo e tablet/smartphone.

Opzioni di menu intuitive sia nella modalità di diagnosi completa che in quella rapida.

Possibilità di associare in fase di elaborazione dati il prodotto domiciliare più idoneo in funzione del risultato della diagnosi.



Pori



Rughe



Impurità



Fototipo



Cheratina



Macchie



Idratazione

PICCOLO DISPOSITIVO GRANDE TECNOLOGIA

- Un sofisticato sistema di elaborazione dati con una tripla modalità di acquisizione delle immagini esegue automaticamente un'analisi completa dell'area desiderata.

- Una singola ottica multi spettrale con tre modalità per molteplici misurazioni.

XPL mode: Macchie/Pigmentazione, Cheratina

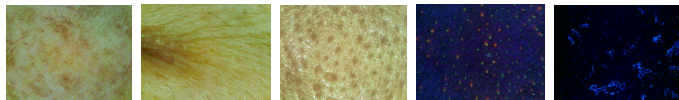
UVL mode: Acne, Porfirina

VSL mode: Pori, Rughe

- Misurazione dell'idratazione attraverso il sensore integrato nell'unità ottica.

- Le interpretazioni grafiche dei risultati dell'analisi sono chiare e facilmente interpretabili.

IMMAGINI AD ALTO CONTRASTO ED ANALISI ACCURATA



SISTEMA DI DIAGNOSI



PORI

- Analisi del poro e della qualità della pelle in modalità VSL.
- Vista in 3D delle immagini analizzate.
- Possibilità di comparazione delle immagini.



RUGHE

- L'elasticità della pelle diminuisce con l'età e con il trascorre degli anni aumenta la visibilità delle rughe nelle aree critiche del viso.
- Vista in 3D delle immagini analizzate.
- Possibilità di comparazione delle immagini.



MACCHIE

- Analisi dei disordini pigmentari in modalità XPL.
- La melanina sulla pelle può portare alla formazione di macchie scure in particolare a causa di fattori esterni (esposizione intensa ai raggi nocivi del sole) o interne (squilibri ormonali, acne) che causano una reazione post infiammatoria responsabile della formazione di cicatrici e discromie.
- Possibilità di comparazione delle immagini.



FOTOTIPO

- Accurata analisi del fototipo basata sulla scala di Fitzpatrick che aiuta a determinare quale miglior percorso seguire in alcuni particolari tipi di trattamento come ad esempio un peeling.



CHERATINA

- La presenza sullo strato corneo di eccesso di cheratina, rilevata in modalità UVL, ci consente di stabilire il grado di idratazione e di salute della pelle.
- Possibilità di comparazione delle immagini.



IMPURITÀ

- Il tipico colore arancione della porfirina, rilevata in modalità UVL, indicherà la presenza di impurità sulla pelle. Il risultato diagnostico si basa sulla quantità di porfirina rilevata attraverso l'immagine catturata.
- Possibilità di comparazione delle immagini.



IDRATAZIONE

- Misurazione del grado di idratazione grazie al sensore integrato nell'unità ottica.