



 **SOTHYS**  
PARIS



CHI SIAMO?







## La leggenda Sothys.

Sothys era il nome che gli antichi egizi avevano dato a una stella dalla luce abbagliante; questa stella era apparsa agli occhi degli abitanti della terra dei faraoni come un supremo gioiello. Gli uomini erano affascinati dal suo splendore e dalla sua bellezza. In una notte celeste Saturno incontrò la giovane stella Sothys; neanche Venere era mai apparsa di una tale bellezza. L'incontro fu talmente folgorante che la passione ardente, nel cuore di Saturno, sconvolse il ritmo regolare della vita degli astri celesti. Neppur Venere, morsa dalla gelosia, poteva sopportare la vista di tale bellezza e così fece di tutto per farla sprofondare nella notte: ella precipitò dal cielo e sparì. Le lacrime di Saturno non cessarono per quaranta giorni e quaranta notti, indondando la Terra. Fu così che, per secoli, il mondo non seppe più nulla di Sothys fino a quando un giorno riapparve, per donare alla Terra il suo segreto: si sarebbe dedicata alla Donna per preservarne bellezza e fortuna. In suo onore, gli uomini fecero di lei una dea.



1946.

Il dott. Hotz fonda la Maison Sothys.

—  
1947.

Il primo sérum biologique in ampolla.

—  
1950.

Creazione di Desquaderm, la futura Desquacrem.

—

1966.

La famiglia Mas acquisisce la Maison Sothys.

—  
1968.

Primo lifting Esthétique, il primo Traitement en Institut (TI).

—  
1971.

Prima linea di maquillage « Modern Make-up ».

—

1974.

Apertura del settore Export (Europa, USA, Asia).

—  
1978.

Creazione della scuola di formazione Sothys.

—  
1985.

Inaugurazione dell'Institut pilote Sothys al 128 di rue du Faubourg St Honoré à Paris.

—

2004.

Sothys avvia una partnership con Thermes de Spa.

—  
2005.

Apertura a New York dell'Institut Sothys.

—  
2006.

Creazione dei Jardins Sothys <sup>TM</sup> à Auriac in Corrèze.

—

2009.

Trattamento intensivo anti-âge al complesso di lino brevettato.

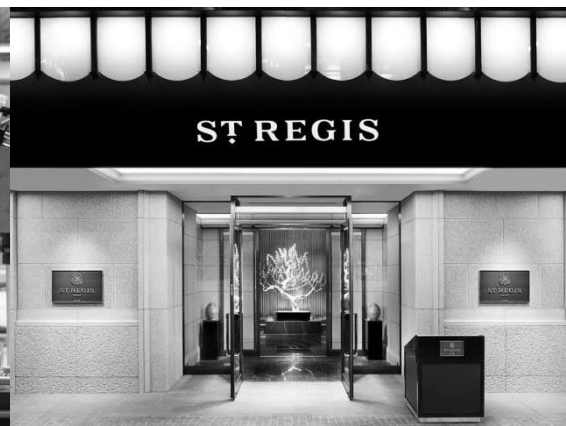
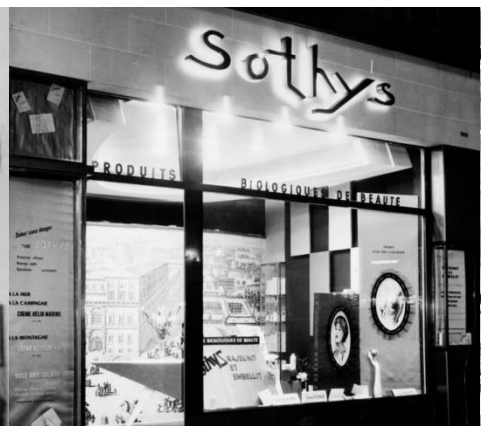
—  
2016.

Creazione della Crème 128 nel vasetto di porcellana Bernardaud.

—  
2018.

Creazione della linea Sothys Athletics.

—





## Eccellenza.

Un'azienda  
francese a  
conduzione  
familiare



## Natura.

Una fonte di  
ispirazione.  
Les Jardins  
Sothys™ sono una  
garanzia.



## Esperienza di trattamento.

Protocolli e trattamenti  
unici, un'arte che distingue  
Sothys.



## Scienza.

Efficacia, sicurezza,  
piacevolezza e  
sensorialità al  
centro  
dell'innovazione.







Con una presenza in cinque continenti

In 120 paesi

Ma anche sui mari con il partner Compagnie du Ponant, charter navale  
15,000 eccezionali istituti e spas in tutto il mondo...



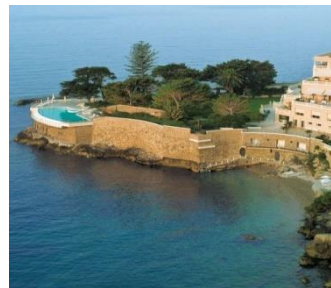
Venezia – Italia  
Belmond Hotel  
Cipriani



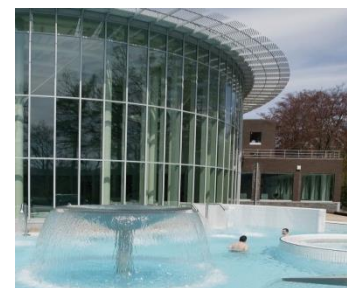
Yach cruising  
La compagnie du  
Ponant.



Saint Gilles Les bains  
Ile de La Réunion  
Le Saint Alexis.



Eze - Francia  
Hôtel Le Cap Estel 5\*.



Spa – Belgio  
Les Thermes de Spa

4 ettari di Giardini Botanici,

Un ristorante,

Uno shop,

e 200 ettari di foreste protette nelle terre di  
origine della famiglia Mas.



L'evasione Egiziana



L'evasione Idratante



L'avanzata ricerca condotta nei laboratori Sothys è la base per l'innovazione scientifica del brand.

**SOREDEC**

GROUPE SOTHYS

(Cosmetological Research & Development company)



**Ricerca applicata e  
sviluppo**

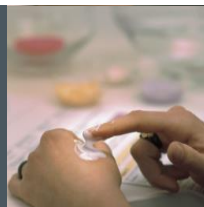


**Ricerca  
fondamentale**

**SOTHYS  
ADVANCED  
RESEARCH**

## Piacevolezza

Gruppo campione di esperti  
Sensorial Expertise su  
130 profumi  
600 texture



## Naturalità

Chimica verde  
Attivi naturali, brevettati  
e esclusivi

**Scientific expertise**  
Un team di 30 professionisti  
nel campo della scienza

## Efficacia

Autovalutazione  
Valutazione esperimenti  
Valutazione strumentale



## Sicurezza

Selezione severa degli ingredienti  
Sicurezza  
Commissione per la sorveglianza  
etica cosmetica

QUALITÀ.

---

Il processo di produzione Sothys è soggetto alla maggior parte dei rigorosi standard qualitativi applicati nell'industria cosmetica.

SIMAH unità di produzione.

### **I prodotti:**

Conformi alle più stringenti regolamentazioni internazionali

Sviluppati in atmosfera controllata e in accordo alle GMP (Good Manufacturing Practices)

Contenenti il minimo dei conservanti nelle formule per il massimo della tolleranza e sicurezza

Totalmente tracciabili,  
Dalla loro progettazione fino al loro posizionamento sul mercato



Il processo di produzione Sothys è soggetto alla maggior parte dei rigorosi standard qualitativi applicati nell'industria cosmetica.

Centro logistico, Ussac.

Ogni anno più di 1,5 milioni di pacchi vengono consegnati.





 **SOTHYS**  
PARIS

Entra nel  
mondo  
Sothys



## Tutto inizia qui, nella terra di Corrèze ...

- Impianto BPF (Buona pratica di produzione)  
OHSAS 18001 et ISO 9001
- Laboratorio R&D
- Servizi amministrativi e commerciali



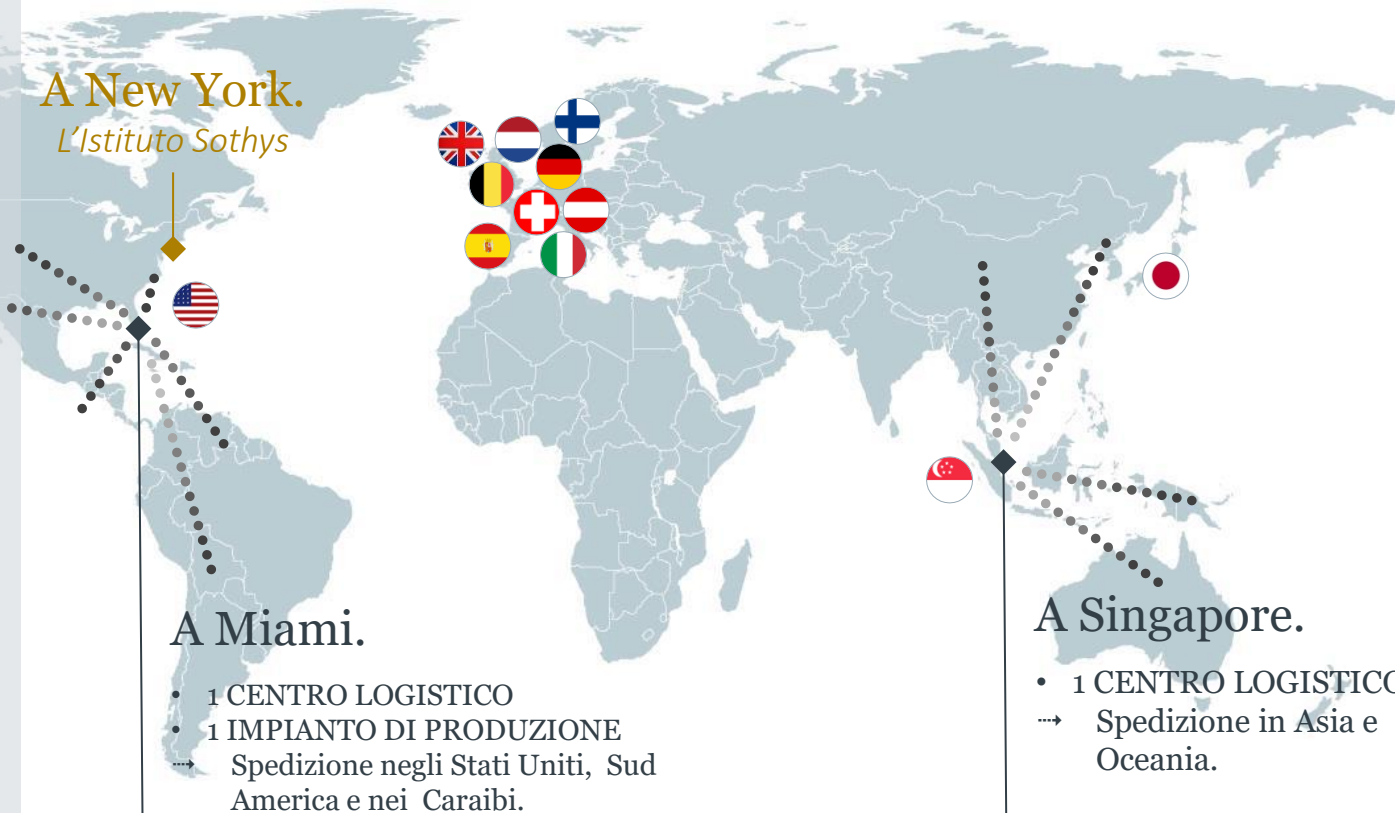
**12** filiali Sothys  
In tutto il mondo.

- per ciascuna filiale:
- Team di vendita
  - Team di marketing
  - Formatrice
  - Server

**120**  
Paesi distributori.

**15 000**  
istituti e spa.

**A New York.**  
*L'Istituto Sothys*



**A Miami.**

- 1 CENTRO LOGISTICO
- 1 IMPIANTO DI PRODUZIONE
- Spedizione negli Stati Uniti, Sud America e nei Caraibi.

**A Singapore.**

- 1 CENTRO LOGISTICO
- Spedizione in Asia e Oceania.

# 15 000

Istituti e Spa in tutto il Mondo.



## 4 Istituti pilota.

### Parigi.

#### Institut.

128 rue du  
Faubourg-St-Honoré  
Paris 8<sup>ème</sup>

### Tokyo.

#### Aoyama.

5-6-23 Spiral 7F  
Minami Aoyama  
Minato-ku

### New York.

#### 5th avenue

37 West 57th Street  
New York, NY 10019

### Kuala Lumpur.

#### 128 Salon by Soethys

Bangsar Village





SOTHYS  
PARIS



*Sothys Spas*  
MANAGEMENT

## 2 Spa pilota.

Parigi.

**Marriott Renaissance  
République.**

40 rue René Boulanger  
Paris 10<sup>ème</sup>

**Pullman  
Paris centre Bercy.**

1 Rue de Libourne  
Paris 12<sup>ème</sup>





POSIZIONAMENTO.



POSIZIONAMENTO.

---

## L'esperienza del trattamento.

Oltre alle formule, Sothys è impegnata da sempre a sviluppare protocolli unici che combinano sensorialità, efficacia e un approccio personalizzato al trattamento che trasforma ogni appuntamento in una parentesi di benessere per il corpo e la mente.

Un'arte che fa la differenza.

PROGRAMME SYNERGIQUE

SOIN  
CABINE

SOIN  
DOMICILE





I 3 TRATTAMENTI INTENSIVI

# Eccellenza Sothys nel trattamento cabina.

TRATTAMENTO INTENSIVO  
DETOX-ENERGIE

Soddisfazione al 100%,  
miglioramento della  
luminosità in solo 1  
trattamento.

TRATTAMENTO INTENSIVO  
IDRATANTE HYDRA<sup>3HA</sup>.

Acido ialuronico <sup>TM</sup> con  
estratto di boletus 1055.  
Risultati in 1 solo  
trattamento, fino a + 71%  
di idratazione

TRATTAMENTO INTENSIVO  
JEUNESSE BP3.

TRI-COMPLEX <sup>TM</sup>  
Safran-sophora-peptides  
\*. Guadagna fino a 6 anni  
di giovinezza in 3  
trattamenti



DETOX  
ENERGIE<sup>TM</sup>



# Struttura globale dell'offerta Sothys.

Scopri il savoir-faire e le mani esperte delle DIGIESTHÉTICIENNES™ Sothys, vere ambasciatrici del brand... E scegli la prescrizione ideale tra i cosmetici Sothys con l'aiuto di una professionista esperta di pelle e bellezza.



## PRESTIGIO

Rispondere in modo mirato a tutti i problemi estetici della pelle, offrendo programmi completi, sofisticati ed efficaci.



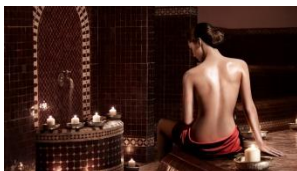
## VISO

Alternativa o in alternanza alle tecniche dermoestetiche.



## COSMÉUTICA

Alternativa o in alternanza alle tecniche dermoestetiche.



## CORPO

trattamento eccezionale, ode al benessere, relax e bellezza del corpo.



## SPORT

Gamma Sothys Athletics; il tuo personal trainer Sothys.



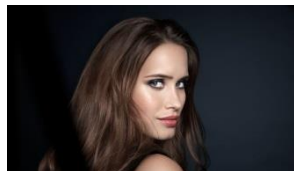
## STAGIONALI

Prodotti viso e corpo in edizione limitata da scoprire in ogni stagione.



## SOLARI

Il tuo capitale giovinezza protetto



## MAQUILLAGE

L'essenza del trucco per una proposta rivelatrice di bellezza.



## UOMO

Sothys si prende anche cura degli uomini ...

PARTNERSHIP.

---

Un impegno fondamentale verso i professionisti e  
uno stretto rapporto con gli estetisti:  
questa è l'essenza stessa dell'approccio Sothys.

Ascolto

Training

Strumenti marketing

POS / Campioncini / Espositore da banco / Testers / Borse



# Le nostre Formule



# SOREDEC , un Team composto da 25 persone specializzate in studi scientifici

---

## **DOTTORATO DI RICERCA IN FARMACIA**

Tossicologia...

## **MASTER DI SPECIALIZZAZIONE**

Biologia, Chimica,  
Biologia della salute,  
Scienze della salute,  
Gestione industriale e  
nuove tecnologie,  
Profumeria, Analisi  
sensoriali

## **LAUREA SCIENTIFICA**

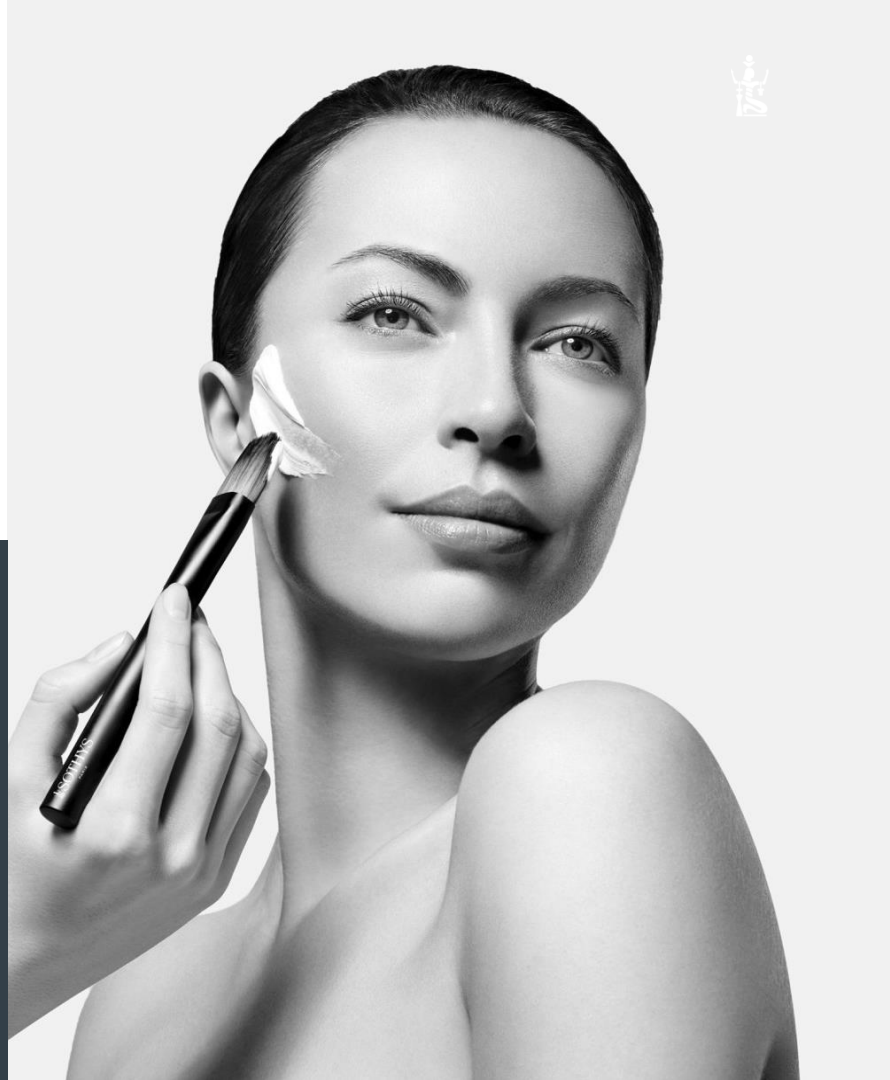
Chimica e industria  
farmaceutica, Biologia,  
Chimica, Biologia  
dell'ambiente,  
Cosmetologia, Industria  
Chimica/Farmacia,  
Profumeria, Aromi e  
cosmetici, Estetica



## SICUREZZA DEL PRODOTTO COSMETICO

---

Come rendiamo sicuri i nostri prodotti?





# Valutazione della sicurezza attraverso un processo completo:



In conformità con il regolamento Europeo (No 1223/2009),  
Un *rapporto sulla Sicurezza dei Prodotti Cosmetici* (Valutazione)  
è necessario per lanciare un prodotto cosmetico sul mercato Europeo

La *Relazione sulla Sicurezza dei prodotti cosmetici* deve essere firmata  
da un tossicologo, Dottore in Farmacia.

Pertanto, si può essere sicuri che tutti i prodotti SOTHYS siano stati approvati come  
prodotti sicuri da un tossicologo!

# CONSIDERAZIONI ETICHE E AMBIENTALI

---



# Considerazioni etiche e ambientali

---

Le materie prime devono rispettare le seguenti regole:

- Nessun ingrediente è prodotto con lavoro minorile,  
Particolare attenzione viene data alle materie prime minerali provenienti da cave minerarie
- Nessun ingrediente proviene da una fonte il cui sfruttamento rappresenta una minaccia per la biodiversità
- Nessun ingrediente proviene da specie in via di estinzione protette dalla CITES  
CITES (la Convenzione sul commercio internazionale delle specie di flora e di fauna selvatiche minacciate di estinzione) è internazionale accordo tra i governi. Il suo scopo è quello di garantire il commercio internazionale di esemplari di animali selvatici e le piante non minacciano la loro sopravvivenza (<https://www.cites.org>)
- Nessun ingrediente utilizzato coinvolge animali *(maggiori dettagli nella sezione “Preoccupazione degli animali”)*



# Ingredienti specifici interessati

SOTHYS PARIS è consapevole dell'impatto che il prodotto cosmetico ha sull'ambiente.

Da molti anni prestiamo particolare attenzione alla selezione delle materie prime che compongono i nostri prodotti: nessun materiale di origine animale o materiali con problemi ambientali come inquinamento, deforestazione, ecc ...

Microsfere di plastica	Non usato
Olio minerale	Non usato
Petrolato	Non usato
Paraffina	Non usato
Paraffinum liquidum (olio minerale)	Non usato
Cera microcristallina	Non usato
Olio di palma	Non usato

Derivati dell'olio di palma	Usato (1)
-----------------------------	-----------

collagene	Usato
-----------	-------



# RISPETTO VERSO GLI ANIMALI

---







## Preoccupazione animale

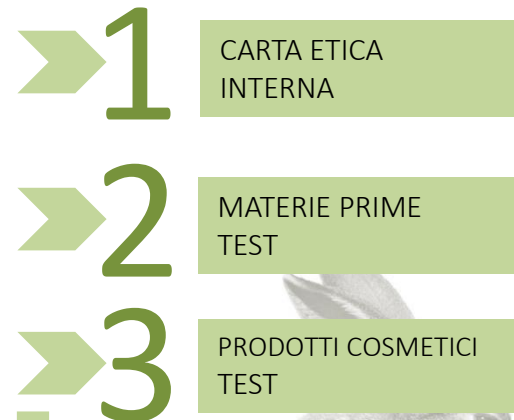
Non sono utilizzare materie prime di origine animale fa parte della carta di sviluppo prodotto interno del marchio (1)

Le materie prime **non sono testate** sugli animali (2)

I prodotti **non sono testati** sugli animali (2)

Lo sapevi: In Europa, l'industria cosmetica è l'unica industria che ha vietato i test sugli animali.

**I prodotti COSMETICI Sothys possono essere utilizzati dai vegani**



(1) Maggiori informazioni sulla prossima pagina : « Ingredienti specifici interessati »

(2) In conformità con le attuali normative europee sui prodotti cosmetici



## Ingredienti specifici interessati

Nel nostro catalogo di prodotti viene utilizzata solo una materia prima di origine animale: il collagene (nome INCI: collagene)

Nel complesso, questo riguarda meno di 5 degli oltre 300 prodotti nel catalogo Sothys di Parigi.

Cera d'api	Non usato
Estratto di caviale	Non usato
CI 75470 (Carmine)	Non usato
Estratto di miele	Non usato
Elastina idrolizzata	Non usato
Perla idrolizzata	Non usato
Lattosio	Non usato
Lanolina	Non usato
Cera di lanolina	Non usato
Mel (miele)	Non usato
Proteine del latte	Non usato
Propoli di cera (Estratto di propoli)	Non usato
Pappa reale	Non usato

<b>collagene</b>	Usato
------------------	-------





# SISTEMI CONSERVANTI

---





# Conservanti

In conformità con le normative europee, **usiamo solo conservanti valutati e sicuri** elencato nell'allegato V del regolamento europeo.

Il gruppo SOTHYS ha un laboratorio di microbiologia all'interno del suo centro di ricerca, che ci consente di attuare un rigoroso processo di selezione dei conservanti.

Per ciascuna delle nostre formulazioni, la nostra esperienza ci aiuta a:

- ✓ **limitare il numero di conservante**
- ✓ **minimizzare il livello di ogni conservante**

al fine di identificare l'equilibrio più appropriato tra la protezione microbiologica del prodotto e la sicurezza di utilizzo, ai sensi del **controllo di un farmacologo-tossicologo interno**.



Paraben	Non usato
Triclosan	Non usato
PHMB (polyhexamethylene biguanide cloridrato)	Non usato
Formol	Non usato
Formaldeide	Non usato
Rilascio di formaldeide:	
• Benzilemiformale:	
• Diazolidinil urea	
• DMDM idantoina	
• Imidazolidinil urea	
• Quaternium-15	
• Sodio idrossimetilglicinato	Non usato
Rilascio di niacinamide:	
• 2-Bromo-2-nitropropano1,3-diol	Non usato
metilisotiazolinone (MIT) - solo	Non usato

metilisotiazolinone (MIT) / metilcloroisotiazolinone (MCIT)	OK solo nel prodotto di risciacquo
fenossietanolo	Usato in condizioni(1)
Alcool benzilico	Usato in condizioni(2)

Bromuro di cetrimonio	Usato
Clorexidina digluconato	Usato
Chlorphenesin	Usato
O-cymen-5-olo	Usato
Benzoato di sodio	Usato
Sodio deidroacetalo	Usato
Acido sorbico	Usato



SOOTHYS  
PARIS



NOTORIETÀ.







# Comunicazione digitale globale.

Un'immagine coerente, internazionale per un brand più forte.

- **INSTAGRAM** | 6 000 followers
- **FACEBOOK** | 25 000 followers
- **SITE WEB** | [www.soethys.it](http://www.soethys.it)

# Una dinamica marketing e promozionale.

le SOTHYS  
PARIS

Buone Feste

www.sothys.com

le SOTHYS  
PARIS

Blu seducente.  
Collezione maquillage.

www.sothys.it

le SOTHYS  
PARIS

Summer addict.  
OFFRE SPECIALE: Lot après-solai corps réhydratant 125 ml.

www.sothys.com

La nuit vous rend visiblement plus jeune.

le SOTHYS  
PARIS

nOctuelle  
Crème resurfacante  
cibée nuit  
Night resurfacing  
overnight cream

www.sothys.com

le SOTHYS  
PARIS

Le soin saisonnier.  
PRÉ-PRÉPARÉ  
Pastèque - Citron vert

www.sothys.com

le SOTHYS  
PARIS

Slim attitude.  
Votre crème hydratante "Mind CHERITE" pour l'acier d'un Minceur légère.

www.sothys.com

le SOTHYS  
PARIS

NOUVEAU / NEW  
Sothys Athletics.  
Votre 1<sup>er</sup> coach bien-être!  
Your number one well being coach!

www.sothys.com

le SOTHYS  
PARIS

SECRETS  
DE SOTHYS

NOUVEAU  
RÉVÉLEZ VOTRE JEUNESSE INSTANTANÉMENT ET POUR LONGTEMPS.

www.sothys.com



SOTHYS  
PARIS

PRÉSENTAZIONE DEL MARCHIO  
SOTHYS E' ANCHE...



---

Sothys rappresenta "l'eccellenza dell'assistenza professionale Made in France" con un'espressione sobria e non ostentata, che associa il rigore scientifico alla sensorialità degli ingredienti e dei materiali.

---



SCIENZA & NATURA.

---

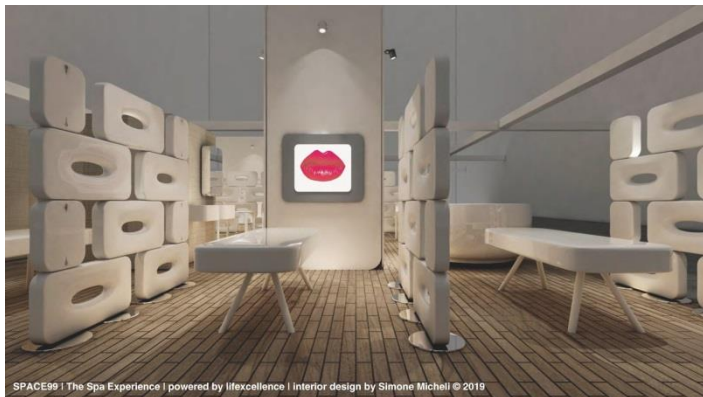
ELEGANZA  
& VALORI DI UN'AZIENDA A  
CONDUZIONE FAMILIARE.

---

EFFICACIA & SENSORIALITÀ.



# Partnership - collaborazioni





# Partnership con associazioni a sostegno delle donne colpite da cancro al seno.





*Grazie.*